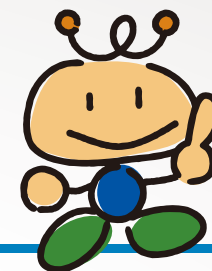


# ワイワイチャンネル(デジタル112ch) 地域情報番組「ここほれ!ワイワイ」内 テレビCM

地域情報盛りだくさんの番組です。毎日30分更新番組。地域密着で視聴者の接触率も高くCM効果が期待できます。



## 各種プラン比較

プラン	放送時間	秒数	放送回数	放送料金(税別)
Aプラン	1ヶ月	15秒	88回	100,000円
Bプラン	1ヶ月	15秒	124回	130,000円
Cプラン	1ヶ月	15秒	212回	180,000円
Dプラン	1週間	15秒	53回	65,000円

### 制作費

- 静止画(文字・写真・ナレ込み) 8,000円 (税別)
- 動画(取材・編集・ナレ込み) 50,000円~(税別)

※CM放送時間は15秒。30秒の場合は上記放送料×1.5倍となります。

※表記の放送回数は最低保障回数です。編成の都合により回数が変わる場合があります。

※CM素材がある場合は、制作料は頂きません。

## 番組例

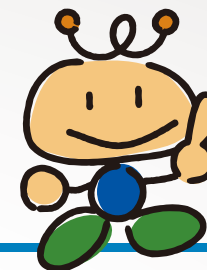


## 各種プラン詳細

放送パターン	放送日	月	火	水	木	金	土	日	放送回数
Aプラン詳細	火/木/土/日		7回		7回		4回	4回	22回(週)×4週間
Bプラン詳細	月/水/金/土/日	7回		7回		5回	6回	6回	31回(週)×4週間
Cプラン詳細	毎日	7回	7回	7回	7回	5回	10回	10回	53回(週)×4週間
Dプラン詳細	毎日	7回	7回	7回	7回	5回	10回	10回	53回(週)

月~金の再放送

# インフォーマーシャル(デジタル111ch)



「インフォーマーシャル」は、豊富な商品情報をPRできる長めのCMです。  
15秒や30秒では伝えきれない説得力を発揮します。また既存PVの放送も可能です。



ショップPR



商品PR



PV



事業PR

## これまでのインフォーマーシャルクライアント例

- 住宅建築関係 … 施工事例、常設展示場など
- 教育関係 … 学校案内、指導風景など
- 商品PR … 健康食品、新商品案内など
- 企業PV制作 … 企業プロモーション
- イベント … イベントの事前PRなど

## 納品までの流れ



## 制作費

弊社制作の場合は別途ご相談の上 決めさせていただきます。  
素材持込の場合は、制作費は制作費は必要ありません。  
但し、素材の変換等が必要な場合は費用が発生する場合があります。

## 放送料金・回数について

放送時間	3分	5分	10分	15分	20分	30分	60分
1日の放送回数(月間)	4回(112回)	3回(84回)	2回(56回)	1回(28回)	1回(28回)	1回(28回)	1回(28回)
月間放送料(税別)	120,000	135,000	150,000	100,000	120,000	150,000	270,000

### 備考

- ※放送期間は原則として毎月1日~月末までの1ヶ月間とします。
- ※放送枠には限度がございますのでご希望の時間帯に放送できない場合がございますのでご了承ください。